



演奏者のためのボディ・マッピング

BODY MAPPING FOR MUSICIAN

みんなでワーク

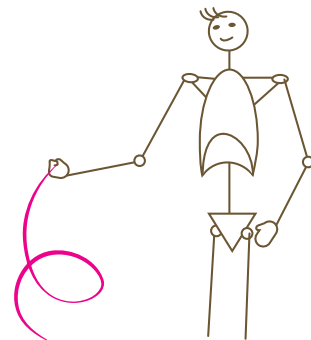
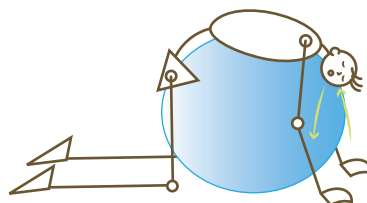
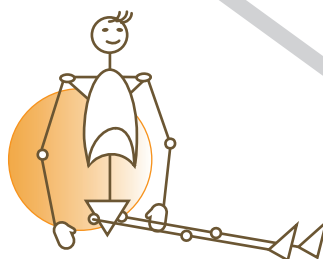
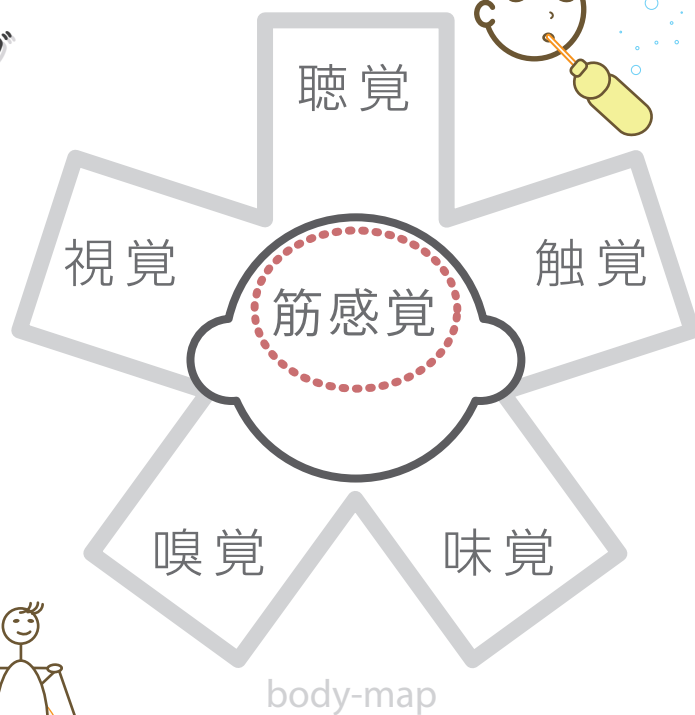
Season 8 & Season 10

毎日ワークしているんだけど、
いまいち演奏に活かしきれていない気がする…
レッスンのときは
すごくラクにできたはずんだけど…
やり方、これであっているのかなあ？
こんな声がよせられています

カラダの動きを脳に伝達することで
筋感覚が覚醒されて演奏はラクラク！
オンラインなら
どこからでも参加できます

<Season8>のテーマは『発音・発声-3-』
より深く口腔内外の動きの
観察やマッピングでニュアンスの
変化を可能に！

<Season10>のテーマは『サスティなワーク』
ポイント捨てがちなグッズもワークに活用！
SDGsな「みんなでワーク」を
あなたの音楽表現に活かせるチャンスに

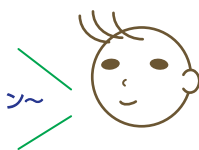


- 日程 日曜 Season 8 クラス (時間 20:00~21:30) … 4月14、28日、5月12、26日、6月9、23日
- 火曜 Season10 クラス (時間 10:00~11:30) … 4月16、30日、5月14、28日、6月11、25日
- 木曜 Season10 クラス (時間 10:00~11:30) … 4月11、25日、5月9、23日、6月6、20日

○ウェビナー Google meet

○受講料 一括払い…\28,000円 (税込、6回分)
分割払い…\11,000円 (税込、月2回分)

○申込締切 2024年4月3日(水)
※申込定員6名になり次第、早期締切とさせていただきます



○講師 長井 芽乃 (ナガイカヤノ)

東京音楽大学 / 洗足学園音楽大学 非常勤講師
米国 Body Mapping Educator 公認講師 / AEJ 理事
日本コアコンディショニング協会会員
アドバンストレーナー、ひめトレインストラクター
いろは体操普及員、コアキッズ体操普及員
シニアスペシャリスト

お問い合わせ / お申し込み

<https://www.body-map.net>
E-mail: lesson@body-map.net

申込フォーム

